

 manner

UUTISPYÖRÄ

M A N N E R I N T I E D O T U S L E H T I 2 0 1 6



**Uudet kotisivut julkaistu:
www.manner.fi**



**2016
ALIHANKINTA**
SUBCONTRACTING FAIR • FINLAND

**Tavataan Alihankinta
-messuilla!**

Manner panostaa Tango-pyörään - uusi laiteinvestointi s. 2

Etra Balti vuoden 2015 jälleenmyyjä s. 2

Pyörä uutisia s. 3

KEHITÄMME ASIAKKAIDEMME TARPEIDEN MUKAISIA PYÖRÄRATKAISUJA



Kuvassa vasemmalla toimitusjohtaja Raivo Körn, pyörävastaava Andres Sooba ja aluemyyntipäällikkö Heidi Söderlund

Vuoden 2015 Manner-jälleenmyyjäksi on nimetty Tallinnassa toimiva Etra Balti As. Mannerin tuotteet ovat liikkeessä edustavasti esillä, ja niille on varattu myös paljon varastotilaa. Etra Balti tekee aktiivista kenttätöitä ja on säännöllisesti yhteydessä Manneriin. Positiivista on myös yrityksen kouluttautuminen Manner-tuotteiden asiantuntijaksi.



Manner messuilla 2016

KOTIMAA

15.–16.9.2016 Terveys ja talous
Kuopio, www.ti2016kuopio.fi

27.–29.9.2016 Alihankinta
Tampere, www.alihankinta.fi

ULKOMAAT

8.–11.11.2016 Elmia, Jönköping
Ruotsi, www.elmia.se/subcontractor

14.–17.11.2016 Medica
Düsseldorf, Saksa, www.medica.de

Tango-valikoima laajenee ja Tangon myynti kasvaa – Manner panostaa Tangoon

Manner on tehnyt toimintahistoriansa suurimman laiteinvestoinnin, jonka tavoitteena on parantaa toiminnan laatua.

Asiakkaillemme uudistus tulee näkyvämmän korkeampana kapasiteettina, tehokkaampana ja joustavampana tuotantoprosessina, parempana toimitusvalmiutena sekä entistä laadukkaampina tuotteina. Manner voi jatkossa olla entistä kilpailukykyisempi myös suuremmissa projekteissa.



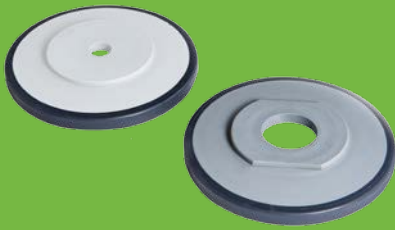
Investoinnin taustalla on Tango-tuotteiden vahva markkinamenestys ja taasisesti kasvanut myynti.

Tuotevalikoimaa on kasvatettu ja tuotteiden ominaisuuksia monipuolistettu, koska haluamme tarjota asiakkaidemme käyttöolosuhteisiin parhaimmin sopivan, maailman parhaan muovisen kalustepyörän. Asiakkaidemme tarpeiden seuraaminen ja niiden ennakointi on strategiamme mukaista toimintaa, siksi pystymme tarjoamaan uudistuksia ja parannuksia. "Automaatioon panostaminen vahvistaa selvästi kilpailuasemaamme. Samalla se asettaa meille monia uusia vaatimuksia esimerkiksi osaamisessa ja materiaalivirtausten sekä laadunvarmistuksen hallinnassa. Tärkeä askel kehityksessä on nyt otettu" sanoo tuotantopäällikkö Aki Leikkilä.

Uudet kotisivut julkaistu

Uusilta kotisivuiltamme löydät helposti haluamasi tuotteet ja tarkemmat tuotetiedot.



**Kaikki vakiovärit nyt myös Tango-pyörän törmäyssuojissa**

Törmäyssuoja on lisävaruste, jota voidaan käyttää Tango-pyörissä, joissa on pyöreä tai nelikulmainen paisuntatappi tai ruuvi kiinnitys. Törmäyssuoja sopii kaikenkokoisiin pyöriin: 75 mm, 100 mm

ja 125 mm. Nyt saatavilla kaikki vakiovärit: harmaa (RAL 7042), vaalean harmaa (RAL 7035) ja musta.

Magnetisoimaton Tango nyt myös 75 mm:n koossa

Magnetisoimaton Tango soveltuu käyttöympäristöihin, joissa laite ei saa häiritä magneettikenttää tai herkkiä sähkökenttiä. Tyypillisiä käyttökohteita ovat esimerkiksi sairaalan magneettikuvaustilojen kalusteet ja potilaiden kuljetustuolit. Haarukan ja lankasuojan väri on vaalean harmaa. Pyörää on nyt saatavana 100 ja 125 mm:n kokojen lisäksi myös 75 mm:n koossa, jarruttomana tai jarrullisena ruuvi- ja laattakiinnitteisenä kääntöpyöränä. Pyörän kantokyky on 70 kg.

**Käsijarru-Tango**

Käsijarrulla varustettu Tango on suunniteltu kävelypöytiin sekä muihin apuvälineisiin ja laitteisiin, joiden käyttäjän on päästävä ohjaamaan pyörien jarrutusta tai lukitusta manuaalisesti. Käsijarruominaisuus on mahdollista saada aluksi 125 mm:n jarrullisiin ja suuntalukollisiin Tango-pyöriin sekä Tango-pyörään kaksivaiheisella jarrulla. Lue lisää sivulta 5.

Steincon keskusjarru- ja kaksoispyörät

Manner toimii Suomessa Steincon virallisena maahantuojana. Steinco on arvostettu saksalainen pyörävalmistaja, joka on erikoistunut sairaalalalustepyöriin. Steincon pyörävalikoimassa on tyylikkäitä 50–150 mm:n pyöriä eri kiinnitysvaihtoehtoilla ja erikoisominaisuuksilla. Muun muassa kaksoispyörät ja keskuslukittavat sairaalasänkyt edustavat Steincon laadukasta osaamista.

Mannerin tapaan myös Steincolla panostetaan muotoiluun ja pyörien korkeaan laatuun. Steinco-yhteistyöllä Manner täydentää laajaa pyörävalikoimaa ja pystyy näin vastaamaan asiakkaiden toiveisiin entistä paremmin. Pyydä lisätietoa Steincon pyöristä jälleenmyyjiltä tai suoraan Mannerilta!

**STEINCO****UUSIA JÄLLEENMYYJIÄ**

Kinex Oy, jolla on toimipisteet Kuopiossa ja Varkaudessa, **Etra Oy Joensuu Green Park** sekä Mikkelissä toimiva **Marskin Pultti** ovat liittyneet Mannerin jälleenmyyjien joukkoon. Yhteystiedot ovat takakannen jälleenmyyjäluettelossa.

HENKILÖSTÖUUTISIA

Roger Rosendal on aloittanut tuotekehitysinsinöörinä 4.1.2016.



Veikko Savolainen on siirtynyt ansaitulle eläkkeelle yli 46 vuoden työuran jälkeen. Hän oli Mannerin palveluksessa ensin sorvaajana, sitten piirtäjänä ja tuotekehittäjänä. Manner kiittää Veikkoa lämpimästi näistä vuosista.



Manner® e-SMART -kalustepyörän uudistukset: ohjaukset ja liikkeentunnistin

Sähköisellä ohjauksella hallittava kuljetuspyörä Manner® e-SMART on suunniteltu laitteisiin joissa tarvitaan keskuslukitusta. Pyörien lukitsemista ja vapauttamista ohjataan helposti ohjauspaneelin tai käsiohjaimen avulla. Patentoitu pyörä tarjoaa yliveritaisen työergonomian ja turvallisuuden. Nämä edut tehostavat ja helpottavat työskentelyä sairaaloissa sekä kuntoutusyksiköissä ja kaikkialla, missä tarvitaan keskuslukittavia pyöriä. Tarpeettomat liikkeet vähenevät laitetta käytettäessä, työn aiheuttama rasitus vähenee ja potilaiden sekä hoitohenkilöstön hyvinvointi lisääntyy.

Huoltovapaat pyörät varmistavat laitteen korkean käyttöasteen. Pyörän kätevä kiinnitys tarjoaa entistä parempia mahdollisuuksia kevyempien ja tyylikkäämpien laitteiden suunnitteluun. Pyörät mahdollistavat myös sen, että laitteita voidaan suunnitella niin että hoitohenkilöstön työasennot paranevat. Pyörissä ei ole kuluvia osia, eikä niitä tarvitse säätää. Kuulalaaakereiden ansiosta pyöriminen ja kääntyminen tapahtuu luotettavasti ja kevyesti.

Manner® e-SMART-pyörä on lukitusmekanismin rakenteen vuoksi turvallinen ja varmatoiminen. Pyörän ohjausjärjestelmässä on vakiona liiketunnistin: automaattinen lukitus laitteen ollessa paikallaan ja lukituksen esto laitteen ollessa liikkeessä.

Manner® e-SMART-pyörään on saatavana joko Linakin tai TiMotionin ohjausjärjestelmä. Tulossa on myös Dewertin ohjaus. Laittevalmistaja voi myös suunnitella oman pyörien ohjausjärjestelmän.

Pyörävaihtoehtoja on kaksi: kaksitoimisella pyörän lukolla tai suuntalukolla varustettu kääntöpyörä.

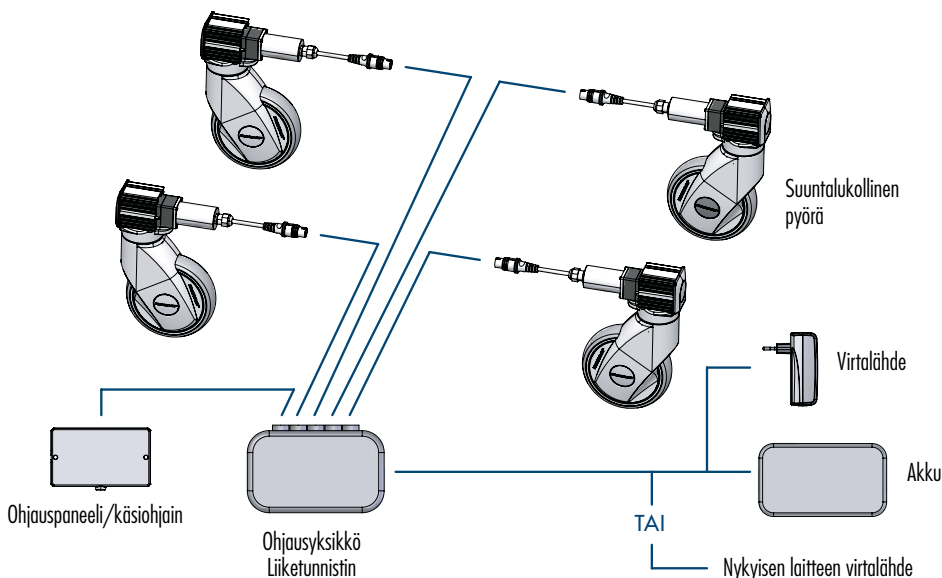


Edut:

- Turvallisuus
- Helppokäyttöisyys
- Ergonomia
- Taloudellisuus
- Joustavuus
- Muotoilu

e-SMART - Kalustepyörä sähköisellä keskuslukituksella

Kuvaus sähköisestä ohjausjärjestelmästä





Käsijarru-Tangon uudistukset



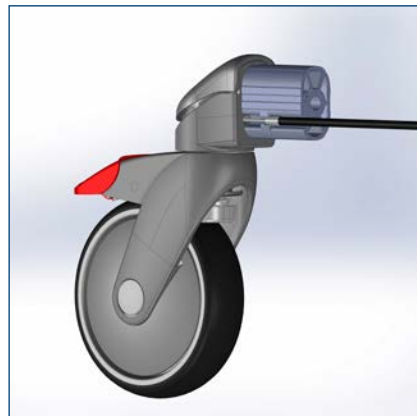
Käsi-jarrulla varustettu Tango on suunniteltu

kävelypöytiin sekä muihin apuvälineisiin ja laitteisiin, joissa laitteen käyttäjän on päästävä manuaalisesti ohjaamaan pyörien jarrutusta tai lukitusta.

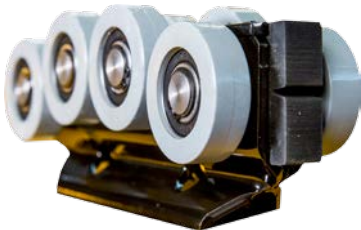
Pyörän jarrutusta voi ohjata käsin jarrukahvan avulla. Mikäli jarrukahvassa on myös erillinen toiminto pysäköintijarrulle, pyörän pyörimisen voi lukita sen avulla. Pyörän kiinnitys on hyvännäköinen, ja asennus tapahtuu nopeasti ja helposti. Pyörä asennetaan vaakasuoraan putkeen, ja se sisältää putkisovitteen. Vakiosovite on soikea. Sen voi asentaa soikeaan tai nelikulmaiseen putkeen, jonka mitat ovat 50 x 30 x 2 mm. Muita putkisovitteita voidaan suunnitella asiakkaan toivomusten mukaisesti.

Pyörä on testattu ja hyväksytty ISO 11199-kävelypöytästandardin mukaisesti.

Käsijarruominaisuus on mahdollista saada 125 mm:n jarrullisiin ja suuntalukollisiin Tango-pyöriin. Käsijarruominaisuuden voi yhdistää myös kaksivaiheiseen jarrulliseen Tango-pyörään, jossa on kaksitoiminen jarru ja suuntalukko samassa pyörässä. Värvaihtoehtoina ovat harmaa (RAL 7042), vaalean harmaa (RAL 7035) ja musta.



Erikoispyörät



Mannerilla on laaja valikoima vakiotuotteita, jotka soveltuvat käytettäväksi teollisuuden tuotanto-, kuljetus- ja varastoympäristöissä. Valikoimassa on pääasiassa itse suunnittelemiemme ja valmistamiemme tuotteita.

Oikeanlaisen pyörän valinta perustuu käyttöolosuhteiden, kantavuusvaatimusten ja muiden tärkeiden kriteereiden tarkkaan selvittämiseen. Kantavuusvaatimukset sekä lämpötilan ja kemiallisten aineiden aiheuttama rasitus saattavat edellyttää erikoismateriaalien käyttöä.



Myös pyörien kokoon ja ulkonäköön sekä sähkönjohtavuus- ja magneettisuusominaisuuksiin saattaa kohdistua erityisvaatimuksia.

Mikäli sopivaa tuotetta ei löydy omasta tai yhteistyökumppanin vakiotuotevalikoimasta, Manner voi suunnitella asiakaskohittaisen erikoisratkaisun.

Tästä esimerkkejä ovat muun muassa profiiliputkessa kulkeva kuulalaakeroitu profiilipyörä ja Ferroplan Oy:lle valmistettu erikoismitoilla valmistettu raskas pyörä kaupunkimaasturi-Mersun tuotantolinjaan.

Manner messuilla Saksassa ja Ruotsissa

Manner oli näytteilleasettajana Elmia Subcontractor -messuilla Jönköpingissä 10.–13.11.2015.



Manner oli näytteilleasettajana myös Medica-messuilla Düsseldorfissa 16.–19.11.2015.



Voita Jopo-pyörä!

Kommentoitu Uutispyörä 2016 -asiakaslehteemme ja osallistu kilpailuun 30.9.2016 mennessä:

www.manner.fi tai
manner@manner.fi

Palkintona arvotaan hankolainen Jopo-polkupyörä.



Manner on myös Facebookissa ja LinkedInissä



Mannerilla laaja valikoima sähköä johtavia pyöriä

Mannerin sähköä johtavat pyörät valmistetaan laadukkaista raaka-aineista, jotka takaavat pyörien hyvän sähköjohtavuuden. Sähköä johtavia pyöriä käytetään siellä, missä staattinen sähkönlataus on johdettava pois laitteesta tai vaunusta tai sen muodostuminen halutaan estää. Käyttöympäristöjä ovat muun muassa elektroniikka- ja autoteollisuus, sairaalat tai muut kohteet, joissa laitteet tai tuotteet ovat herkkiä staattiselle sähkölle.



Kaikki Mannerin sähköä johtavat pyörät ovat testattuja ja hyväksytyjä ISO 22878:2004 -standardin mukaisesti. Pyörien ominaisvastus on pienempi kuin 10⁴ (10.000) ohmia.

- Luotettava sähköjohtavuus
- Pyörissä käytettyjen materiaalien ansiosta juoksupinnat eivät jätä jälkiä alustaan tai lattiaan
- Tyylikäs muotoilu ja herkkäliikettäisyys
- Manner kehittää erikoispyöriä myös asiakkaan vaatimusten mukaisesti



Manner-pyörien jälleenmyyjät: • **Forssa** Etra Oy, Koikkurintie 4, puh. 020 765 132 • **Helsinki** Etra Oy, Lampputie 2, puh. 020 765 100, Etra Oy, Hitsaajankatu 14, puh. 020 765 190, Berner Pultti Oy, Ristipellontie 23, puh. 020 7590 290 • **Hyvinkää** TOOLS Finland Oy, TOOLS Hyvinkää, Riihimäenkatu 75, puh. 010 585 0650, Etra Oy, Silankorvankatu 23, puh. 020 765 162 • **Hämeenlinna** Etra Oy, Parolantie 106, puh. 020 765 134, Berner Pultti Oy, Eino Leinon katu 24, puh. 020 7590 260 • **Iisalmi** Etra Oy, Kyllikinkatu 4, puh. 020 765 4300 • **Imatra** Etra Oy, Retikankuja 8, puh. 020 765 4320 • **Joensuu** Etra Oy, Pamilonkatu 36, puh. 020 765 188, Etra Oy Joensuu Green Park, puh. 020 765 7363 • **Jyväskylä** Etra Oy, Seppäläntie 5, puh. 020 765 140, Berner Pultti Oy, Vasarakatu 27, puh. 020 7590 890 • **Jämsä** Etra Oy, Pääskyläntie 29, puh. 020 765 4750 • **Kajaani** Kainuun Pultti Oy, Timperintie 17, puh. 044 700 7550, Etra Oy, Petäisentie 3, puh. 020 765 3660 • **Kemi** Etra Oy, Karjalahdenkatu 16, puh. 020 765 3740 • **Kokkola** Etra Oy, Patamäentie 3, puh. 020 765 4188 • **Kotka** Etra Oy, Raakunkuja 2, puh. 020 765 150 • **Kouvola** Etra Oy, Kaitilankatu 4, puh. 020 765 151 • **Kuopio** Berner Pultti Oy, Volttikatu 6, puh. 020 7590 220, Etra Oy, Suvannontie 1, puh. 020 765 4212, Kinex Oy, Volttikatu 6, puh. 017 361 3000 • **Lahti** Rollmex Oy, Karjalankatu 21, puh. 010 666 1121, Etra Oy, Patometsänkatu 4, puh. 020 765 130, Berner Pultti Oy, Laatikatu 22, puh. 020 7590 270 • **Lappeenranta** Sistek Kaakon Kumi Oy, Harapaisentie 1, puh. 0207 619 620, Etra Oy, Toikansuontie 8, puh. 020 765 153 • **Lohja** Etra Oy, Pajakatu 1, puh. 020 765 4700, Lohjan Kumi ja Matto Oy, Maksjoentie 11 A, puh. 019 311 211 • **Maarianhamina** Holmbergs Ab, Godbyvägen 13, puh. 018 235 55 • **Mikkeli** Berner Pultti Oy, Mannerheimintie 30, puh. 020 7590 200, Etra Oy, Sammonkatu 4, puh. 020 765 4247, Marskin Pultti, Yrittäjänkatu 21, puh. 044 700 7590 • **Oulu** Etra Oy, Voudintie 1, puh. 020 765 3610, Berner Pultti Oy, Tyrnäväntie 12, puh. 020 7590 110 • **Pori** Etra Oy, Korpraalintie 16, puh. 020 765 120 • **Porvoo** Etra Oy, Ruiskumestarinkatu 8, puh. 020 765197 • **Raase** Etra Oy, Pajaniityntie 22, puh. 020 765 3650 • **Rauma** Etra Oy, Papinhaankatu 24, puh. 020 765 121 • **Riihimäki** Etra Oy, Tehtaankatu 6, puh. 020 765 189 • **Rovaniemi** Etra Oy, Teollisuustie 19, puh. 020 765 3780 • **Salo** Etra Oy, Salitunkatu 3, puh. 020 765 122 • **Savonlinna** Etra Oy, Schaumanintie 26, puh. 020 765 4310, Savon Pultti Oy, Aionkatu 14, puh. 020 758 1320 • **Seinäjoke** Etra Oy, Teollisuustie 5, puh. 020 765 4168 • **Tampere** Rollmex Oy, Takojankatu 4, puh. 010 666 1122, Etra Oy, Hyllilänkatu 2, puh. 020 765 4100, Berner Pultti Oy, Autiomiehenkatu 30, puh. 020 7590 150 • **Tornio** Etra Oy, Teollisuuskatu 22, puh. 020 765 3765 • **Turku** TOOLS Finland Oy, TOOLS Turku, Teräskatu 8, puh. 010 585 0250, Etra Oy, Kärsämäentie 1, puh. 020 765 123, Melaplan Oy, Ravurinkatu 7, puh. 020 759 0820 • **Vaasa** Kumi Järvinen Oy, Tiilitehtaankatu 47, puh. 06 317 4044, Etra Oy, Kokkokalliontie 10, puh. 020 765 4202 • **Varkaus** Berner Pultti Oy, Käsiyökätku 20, puh. 020 7590 210, Etra Oy, Relanderinkatu 42, puh. 020 765 4237, Kinex Oy, Käsiyökätku 20, puh. 017 361 3001 • **Äänekoski** Etra Oy, Kauppakatu 25, puh. 020 765 142 • Tämän lisäksi Mannerpyöriä on saatavilla Kesko-, Stark- ja Carlson-rautakaupoista sekä hyvin varustetuista rautakaupoista •

• **Tehdas:** Oy Mannerin Konepaja Ab, PL 3 10901 Hanko Puh. 019 222 001 •

Uutispyörä 2016 Oy Mannerin Konepaja Ab:n tiedotuslehti **Julkaisija ja kustantaja:** Oy Mannerin Konepaja Ab PL 3, 10901 HANKO, Puh. 019 222 001, faksi 019 248 2000, sähköposti: manner@manner.fi, www.manner.fi **Päätoimittaja:** Jukka Manner
Toimitus: Mirja Sevón **Taitto:** Brandstairs Oy **Painopaikka:** Eräsalon Kirjapaino Oy 2016 **ISSN** 1458-7564. Pidätämme oikeuden muutoksiin.

